

DC-646 Refiladora / Cortadora / Hendidora

Duplo
from print to documents

DC-646

Refiladora / Cortadora / Hendidora

ESPECIFICACIONES

Capacidad de Alimentación	3.9" (100 mm)	
Tamaño de Papel	Anchura	8.26" x 14.56" (210 - 370 mm)
	Longitud	8.26" x 26.37" (210 - 670 mm)
Tamaño Terminado	Mínimo (An x L)	1.89" x 1.97" (48 - 50 mm)
Peso de Papel	110-350 gsm/80 lb. Texto – 130 lb. Cubierta	
Velocidad (3 pasos)	30 hojas por minuto (A4 SEF, refilado 10 mm, hendido central)	
	22 hojas por minuto cuando el Escáner CCD es utilizado	
Compensación de desplazamiento de imagen	Modos: cada hoja, cada hoja "x", ajuste sobre "x" mm, primera hoja solamente	
Tolerancia	+/- 0.2 mm	
Refiles	6 refiladores estándares (2 márgenes, 4 centrales)	
	Un refilador opcional puede ser instalado para un máximo de 8 refiles (el modulo ofrece 2 refiladores)	
Cortes	Máximo 25 cortes por hoja	
Hendidos	Máximo 20 hendidos por hoja	
Ajuste a la Profundidad de Hendido	3 pasos (desde el panel de control)	
Capacidad de Bandeja de Entrega	5.9" (150 mm)	
Apilador de Tarjetas (Estándar)	Capacidad	3.54" (90 mm)
	Tamaño de Tarjetas	Anchura: 1.89" x 14.56" (48 - 370 mm)
		Longitud: 1.97" x 7.87" (50 - 200 mm)
Características Estándares	250 memorias de trabajo, alimentación de prueba (1 hoja), cuchilla de aire, aire lateral, pausa de alimentación, ajuste al desplazamiento de alimentación, detección de doble alimentación ultrasónico, llamado de trabajo automático vía el escáner CCD, compensación de desplazamiento de imagen vía el escáner CCD, rechazo de hojas, apilador de tarjetas, bote de basura, botón de emergencia, modo de limpieza, software para el Controlador de PC, candado de trabajo, Generador de plantillas PDF, montaje PC.	
Opciones	Modulo Rotario (incluye 2 de cada uno: perforaciones, micro-perforaciones, trazados, medio cortes), también puede hacer perforaciones rectas; Modulo Refilador (2 refiladores independientes); Modulo Perforado en Cruz (incluye 1 de cada uno: perforaciones, micro-perforaciones, medio cortes), también puede hacer perforaciones rectas. (Los módulos requieren un kit PCB pero solo un kit es requerido para el uso de múltiples módulos); Apilador Transportador Largo de 48"; Sistema de Plegado Integral (IFS); PC y brazo de PC	
Consumo de Energía	115V: 5.5A 670W, 60Hz	
Dimensiones (An x Pr x Al)	En uso: 90" x 34" x 44" / 2300 mm x 875 mm x 1120 mm	
Espacio Requerido (An x Pr x Al)	69" x 35" x 53" / 1760 mm x 880 mm x 1335 mm	
Peso	Gross	760 lbs./ 345 kg
	Net	617 lbs./ 280 kg

Como parte de un programa de mejora continua, las especificaciones están sujetas a cambio sin previo aviso.

Duplo

Duplo USA Corporation

3050 S. Daimler Street, Santa Ana, CA 92705 tel +1.949.752.8222 fax +1.949.851.3054 www.duplousa.com

Derechos reservados. Ninguna parte de este documento puede ser reproducido de manera parcial o total sin previa autorización por parte de Duplo USA Corporation.

0417A0



La PC y brazo de PC vendido por separado

Terminado Versatil de Alto Funcionamiento
Todo-en-Uno para Documentos Digitales a Color

Terminado Versatil de Alto Funcionamiento Todo-en-Uno para Documentos Digitales a Color



La Refiladora/Cortadora/Hendidora DC-646 es la solución de terminado para equipos de impresión digital a color. El más versátil equipo de la industria, la DC-646 de Duplo proporcionando la habilidad de crear una multitud de aplicaciones, con más eficiencia y flexibilidad. Procesa hasta 6 refiles (opcionalmente se pueden agregar 2 refiladores más), 25 cortes y 20 hendidos en un solo paso, la DC-646 elimina los bordes blancos y previene el quebrado del toner sobre las líneas de doblez y realiza el terminado final en un solo paso. Produce hasta 30 hojas por minuto y también ofrece módulos opcionales para trazados y perforaciones, ambos con capacidad de hacer perforaciones en forma "T" o "L", por ejemplo: tickets extraíbles. Con la DC-646, los usuarios pueden producir tarjetas de negocios 24-up (24 tarjetas de 88.9 x 50.8 mm) en una hoja tamaño de papel 12" x 18" / 305 x 457.2 mm o 36-up en tamaño de papel 14" x 26" / 356 x 660.4 mm, tarjetas de felicitación con medio perforado, cupones con micro-perforaciones, y mucho más.

Operación Sencilla Desde la PC

La Refiladora/Cortadora/Hendidora DC-646 es fácil de usar y hasta el operador más novato puede terminar el trabajo en tan solo minutos. La DC-646 viene equipada con el Controlador de computadoras, permitiendo a los usuarios operar el sistema desde una PC. El tutorial ayuda al operador a crear nuevos trabajos, hacer ajustes y guardar virtualmente trabajos ilimitados en el disco duro para cambios de trabajo más rápidos.

Una librería de plantillas de trabajos viene incluido con el Controlador de PC, el cual puede ser utilizado inmediatamente para comenzar a producir aplicaciones comunes. Para asegurar que los trabajos de impresión sean optimizados para el terminado en la DC-646, una muestra en formato PDF viene incluido con la librería para verificar que los márgenes y medianiles sean configurados correctamente. El operador también ahora puede generar plantillas de trabajo en PDF para trabajos creados en el Controlador de PC.

- Elimina bordes blancos y previene el quebrado de tinta con hasta 8 refiles, 25 cortes, y 20 hendidos en un solo paso
- Controlador de PC estándar
- El código de barras y marca de registro puede ser aplicado con el EFI Fiery Command Workstation (Fiery System 10 o mejor)
- El Escaner CCD lee códigos de barras y también marcas de registro
- Módulos Opcionales Rotarios y Perforado en Cruz procesa perforaciones, micro-perforaciones, trazados, medio cortes y perforaciones en forma T o L (corte recto)
- Compatible con el Sistema de Plegado Integral (IFS) para refiles/cortes/hendidos y plegados en un solo paso
- Otras nuevas características incluyen aire lateral, candado de trabajos para prevenir el borrado de trabajos accidental, pausa de alimentación, y un generador de plantillas PDF

Adicionalmente, la DC-646 viene equipada con el Escáner CCD, la cual puede leer el código de barras y llamar cualquier trabajo almacenado en la memoria. El Escáner CCD también puede leer Marcas de Registro y corrige el desplazamiento de imagen en ambas direcciones, entregando piezas completamente terminadas cada vez.

Alimentación Superior de Alta Capacidad

La Refiladora/Cortadora/Hendidora DC-646 ofrece una capacidad de alimentación de 3.9" (100 mm) y un sistema de alimentación por succión de aire por la parte superior, para mantener la consistencia y productividad durante la operación.

Prozca una variedad de aplicaciones de offset y digital a color incluyendo:

- Tarjetas de felicitación
- Folletos
- Cubiertas de CD/DVD
- Invitaciones
- Menús
- Tarjetas dobladas
- Cubiertas de libros
- Correos directos
- ¡Y mucho más!



El apilador de alta capacidad permite el sistema correr por un periodo más largo sin tener que recargar. El sistema alimenta las hojas por la parte superior del apilado permite reducir marcas en los impresos y entregar terminados de calidad.

Adicionalmente, la DC-646 viene equipada con aire lateral una cuchilla de aire y un sensor ultrasónico para mejorar la consistencia de alimentación. La cuchilla de aire proporciona un flujo de aire adicional y reduce la estática en las hojas. El sensor ultrasónico detecta cuando dos o más hojas han sido alimentadas y automáticamente desvía las hojas rechazadas hacia la bandeja de rechazo.

Mayor Versatilidad

Procesando hasta 6/8 refiles, 25 cortes y 20 hendidos en un solo paso, la DC-646 termina documentos con rebase hasta 26.4" (670 mm) de longitud. Para extender su versatilidad aún más, los módulos opcionales pueden ser agregados para satisfacer las demandas del cliente. La DC-646 ofrece tres áreas donde los operadores pueden combinar cualquier modulo y producir una variedad de aplicaciones.

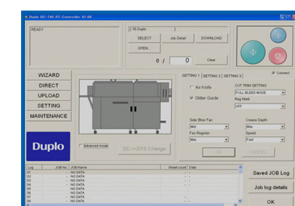
- **Módulo Rotatorio** procesa perforaciones, micro-perforaciones, trazados, medio cortes, y perforaciones a través la longitud de la hoja (perforaciones rectas)

- **Módulo de Perforado en Cruz** procesa perforaciones, micro-perforaciones, medio cortes, y perforaciones a través la anchura de la hojas (perforaciones rectas)
- Agregue un **Módulo Refilador** adicional con 2 refiladores para procesar un máximo de 8 refiles por hoja (6 refilados estándares + 2 refilados opcionales)

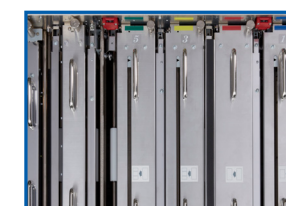
- La DC-646 también es compatible con el Sistema de Plegado Integral (IFS), creando un sistema más versátil que procesa refilados, cortes, hendidos, trazados, perforaciones, medio cortes, micro-perforaciones, y plegados - en un solo paso
- El Apilador Largo opcional de 48" / 1220 mm. permite el apilado de corridas largas y la fácil descarga mientras la DC-646 continua en operación

Con la DC-646, los usuarios pueden producir aplicaciones tales como:

- Tarjetas de negocios 24-up (sin modulo adicional)
- Tarjeta postal con tarjeta de negocio perforado en "L" (con modulo adicional)
- Tarjeta de felicitación con medio corte (con modulo adicional)
- Piezas de correo directo y/o transpromo con tarjetas de respuesta perforadas en "T" o "L" (con modulo adicional)
- Boleto con perforaciones múltiples (con modulo adicional)



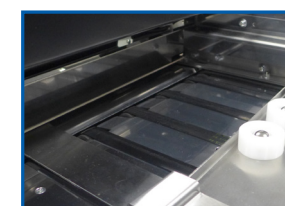
El Controlador de PC ayuda a los usuarios a operar el sistema y crear trabajos con facilidad.



Los módulos son fácilmente reemplazados por el usuario y ayudan a crear aplicaciones versátiles para una variedad de tipos de papel. Los códigos de color ayudan a indicar donde instalar el modulo.



El Escáner CCD lee códigos de barras para llamar trabajos almacenados y marcas de registro para corregir el desplazamiento de imagen.



Ajustable en cuatro pasos, la mesa de registro alinea cada hoja con precisión.



La bandeja de alimentación por succión de aire previene marcas en las hojas, además de doble y falta de alimentación. La cuchilla de aire ayuda a la separación de papel.



Con la habilidad de procesar tarjetas de negocios sin módulos adicionales, el apilador de tarjetas con guías individuales garantizan apilados limpios.

Aplicaciones Ejemplares de la DC-646

Tarjetas postales 4-up en 12" x 18" con tarjetas de negocios perforadas en forma "L"



piezas terminadas

Correo directo 2-up en 12" x 18" con tarjetas perforadas en forma "T"



piezas terminadas

Folletos en 12" x 18" con plegado y tarjetas perforadas en forma "T"



plegado con el IFS en un paso piezas terminadas

Flujo de trabajo para Tarjeta Acordeón de 5 paneles, 2-up en papel 12" x 18"

